



ocqueteau 885 fly

52 000 € All Tax Included

Description

WC : 1 ELECTRIQUE PLACE DE PORT : POSSIBLE OCQUETEAU 885 Fly Année : 2007
 Longueur (m) : 8.88 Largeur (m) : 2.95 Motorisation : 1 x 300 cv IB Turbo Diesel
 Visible : Méditerranée Pavillon : Français Chantier : OCQUETEAU Modèle : Vedette
 - Croisière Familiale - Coque Polyester - - Eq. Pêche - Cockpit central- Bossoir-
 Confort : 5 Couchages - 1 Cab. Avant Double - Carré transformable -1 cab. lat
 double- La cabine de propriétaire, qui occupe l'avant du bateau, possède un
 véritable lit double Motorisation : NANNI T6 300 - Ligne d'arbre - 515 Heures BASE
 TOYOTA SUPER FIABLE Carburant : DIESEL réservoir Inox - Capacité totale : 350
 Litres Equipements :Flaps électrique benette- Propulseur d'étrave- Helice
 Quadripale - Electricité : 2 Batterie(s) 12 V / 140 Amp/H- Chargeur Auto -
 Répartiteur de charge- Circuit 220V/12V intérieur- Panneaux solaires 2 x 65W
 Eau : Sous-pression 135L - BALLON D'eau chaude 30L - eau chaude Toilettes : 1
 WC MARIN Electrique- 1 douche(s) -1 Douche de pont Cuisine : Réchaud -Four
 micro ondes- 1 Frigo 40l - PLAQUE FEUX GAZ Divers : Hifi ? Antenne - Electronique :
 Centrale de navigation : - Garmin GPSmap 420 - Sondeur Humminbird Sondeur
 Humminbird 15 - Navtex- Furuno NX-300 - Loch/Speedo- VHF - Pilote
 automatique Raymarine ST6002 avec télécommande sans fil Sécurité :
 Catégorie de conception Cat B - Niveau d'armement Côtier complet - Survie a
 réviser Sellerie : Taud d'hivernage Fly- Taud de camping - sellerie de cockpit +
 Banquette en partie cockpit- selleries en parfait état Mouillage : Guindeau
 électrique - Divers : Echelle de bain - Jupe / Pl.Forme AR- Passerelle-
 Observations : A saisir unité de très bonne qualité cosmétique , esthétique (
 propriétaire Maniaque) unité de 1er Main . Unité très polyvalente , idéal pour les

Specifications

YEAR

2008

WIDTH

2.95

CABINS

2

ENGINE MANUFACTURER

YANMAR

HORSE POWER

1 X 300 CV

LENGTH

8.88

GUESTS CRUISING

8

BATHROOMS

1

ENGINE HOURS

1600

General

TYPE	BRAND	MODEL	GUESTS CRUISING
motor boat	ocqueteau	885 fly	8
CURRENT LOCATION			
Frejus, paca, france			

Building / facilities

HULL MATERIAL	AMOUNT OF CABINS	BERTHS	BATHROOM(S)
POLYESTER	2	5	1

Engine room

ENGINE	NUMBER OF ENGINES HORSE POWER (CV)	ENGINE YEAR	ENGINE HOURS
YANMAR	1 x 300	2008	1600
PROPULSION	FUEL	BOW THRUSTER	
In-bord > Ligne d'Arbre			

Electricity / air conditioning

ENGINE BATTERY	BATTERY CHARGER	SERVICE BATTERY	INVERTER
SOLAR PANEL			

Navigation equipment

GPS	RADAR	AUTO PILOT	VHF
NAVIGATION COMPASS	INDICATOR	FLAPS	PIRATE LIGHTHOUSE
AIS	ANCHOR	FLYBRIDGE	

Galley / Laundry / Entertainment

MICROWAVE	FRIDGE	STOVE	SINK
TV			

Deck equipment

WINDLASS	SWIM LADDER	NAVIGATION LIGHTING	BIMINI TOP
DECK SHOWER	BIMINI	SUNBATHING CUSHIONS	

Safety equipment / miscellaneous

LIFE JACKET	BILGE PUMP
-------------	------------



Samsung Quad Camera

Prise avec Galaxy A42

5.4963859 pour4i44



Samsung Quad Camera

Prise avec Galaxy A42

5.4963859 pour4i44



Samsung Quad Camera

Prise avec Galaxy A42

5.4963859 pour4i44



Samsung Quad Camera

Prise avec Galaxy A42

5.4963859 pour4i44



Samsung Quad Camera
Prise avec Galaxy A42
5.4963859 pour4i44

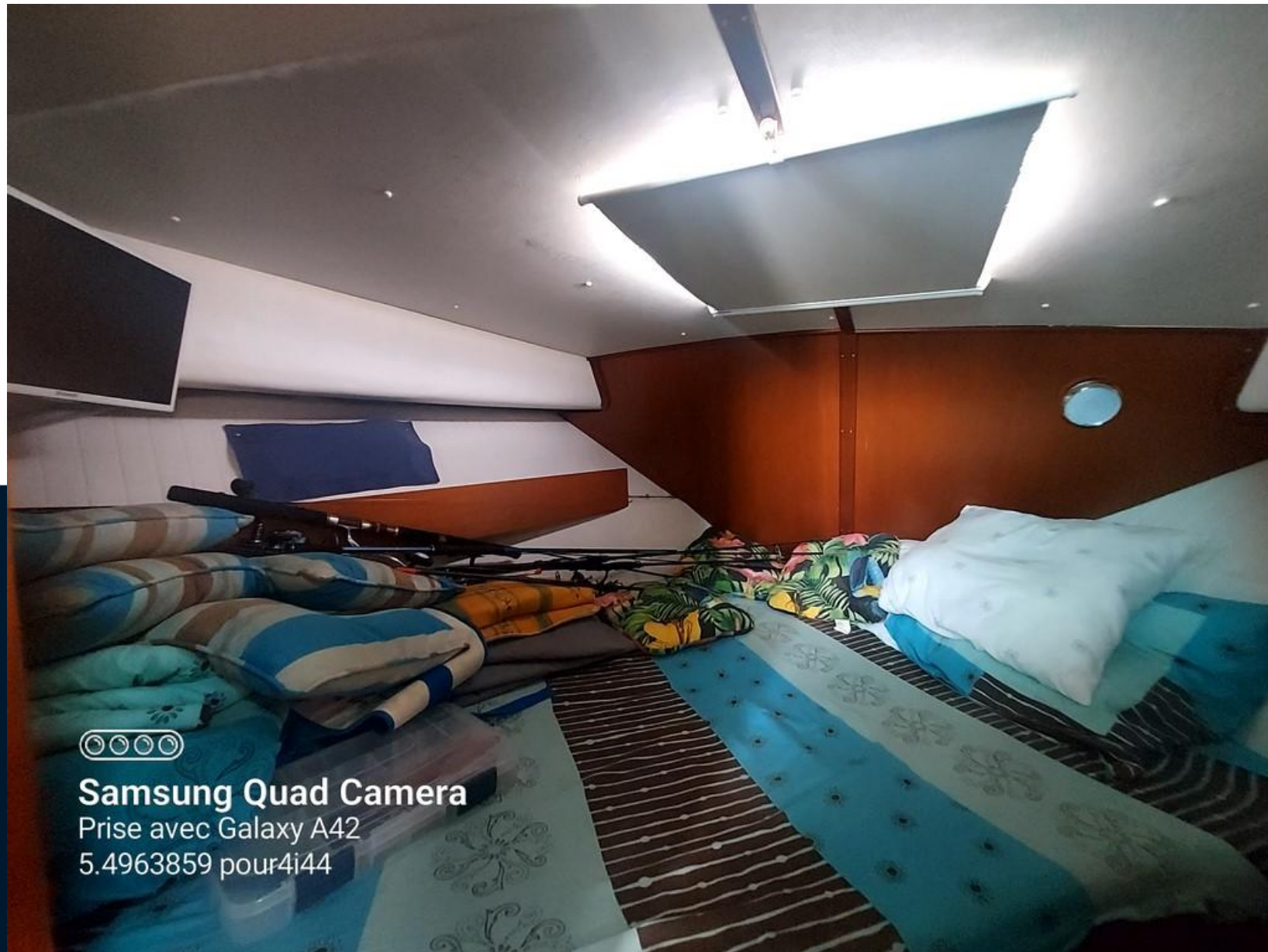


Samsung Quad Camera
Prise avec Galaxy A42
5.4963859 pour4j44




Samsung Quad Camera
Prise avec Galaxy A42
5.4963859 pour4i44

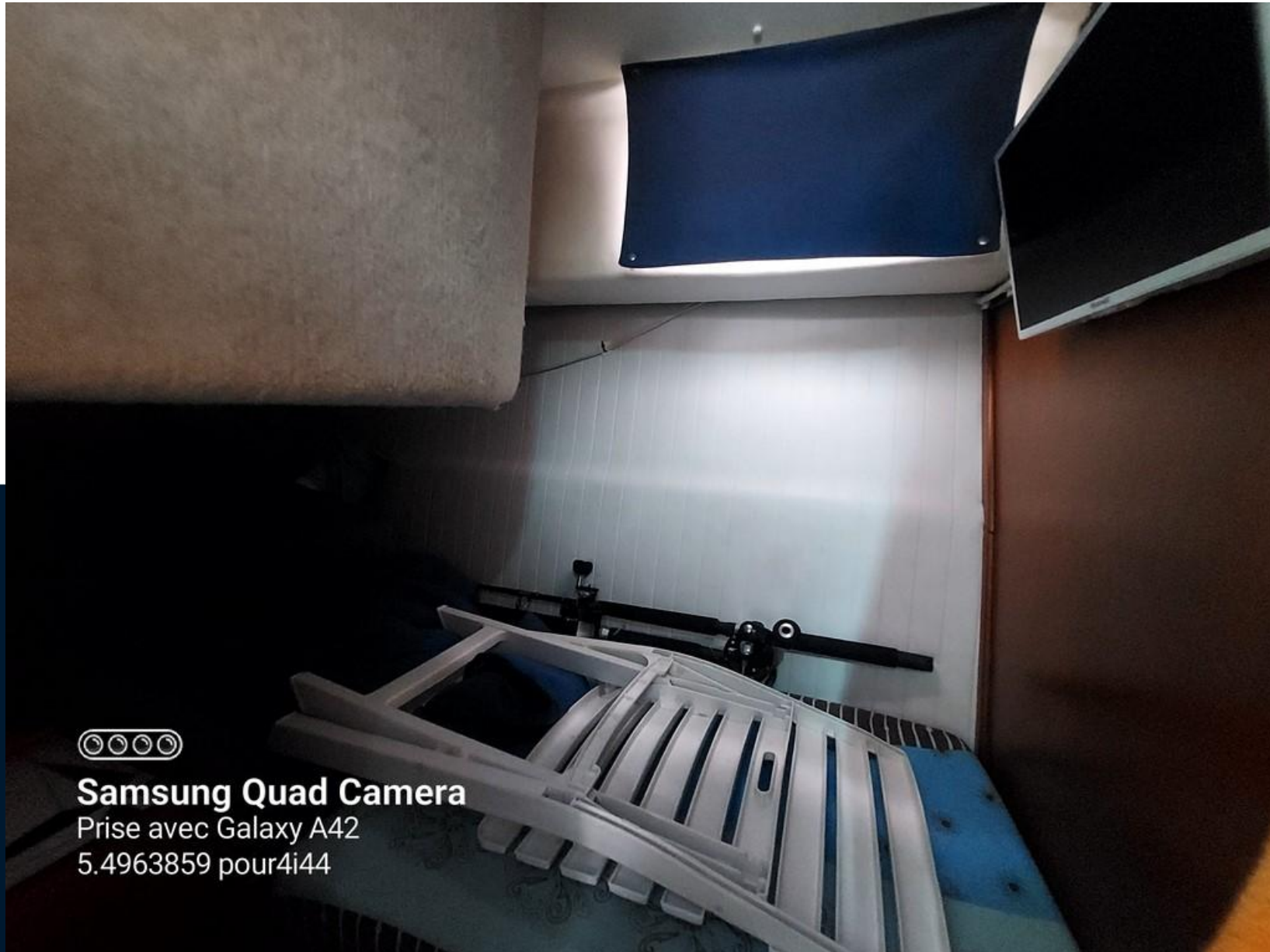




Samsung Quad Camera

Prise avec Galaxy A42

5.4963859 pour4i44



Samsung Quad Camera

Prise avec Galaxy A42

5.4963859 pour4i44



Samsung Quad Camera

Prise avec Galaxy A42

5.4963859 pour4i44



Samsung Quad Camera

Prise avec Galaxy A42

5.4963859 pour4i44



Samsung Quad Camera

Prise avec Galaxy A42

5.4963859 pour4i44



©©©©

Samsung Quad Camera

Prise avec Galaxy A42

5.4963859 pour4i44



Samsung Quad Camera

Prise avec Galaxy A42

5.4963859 pour4i44



Samsung Quad Camera

Prise avec Galaxy A42

5.4963859 pour4i44



Samsung Quad Camera
Prise avec Galaxy A42
5.4963859 pour4i44



Samsung Quad Camera
Prise avec Galaxy A42
5.4963859 pour4i44